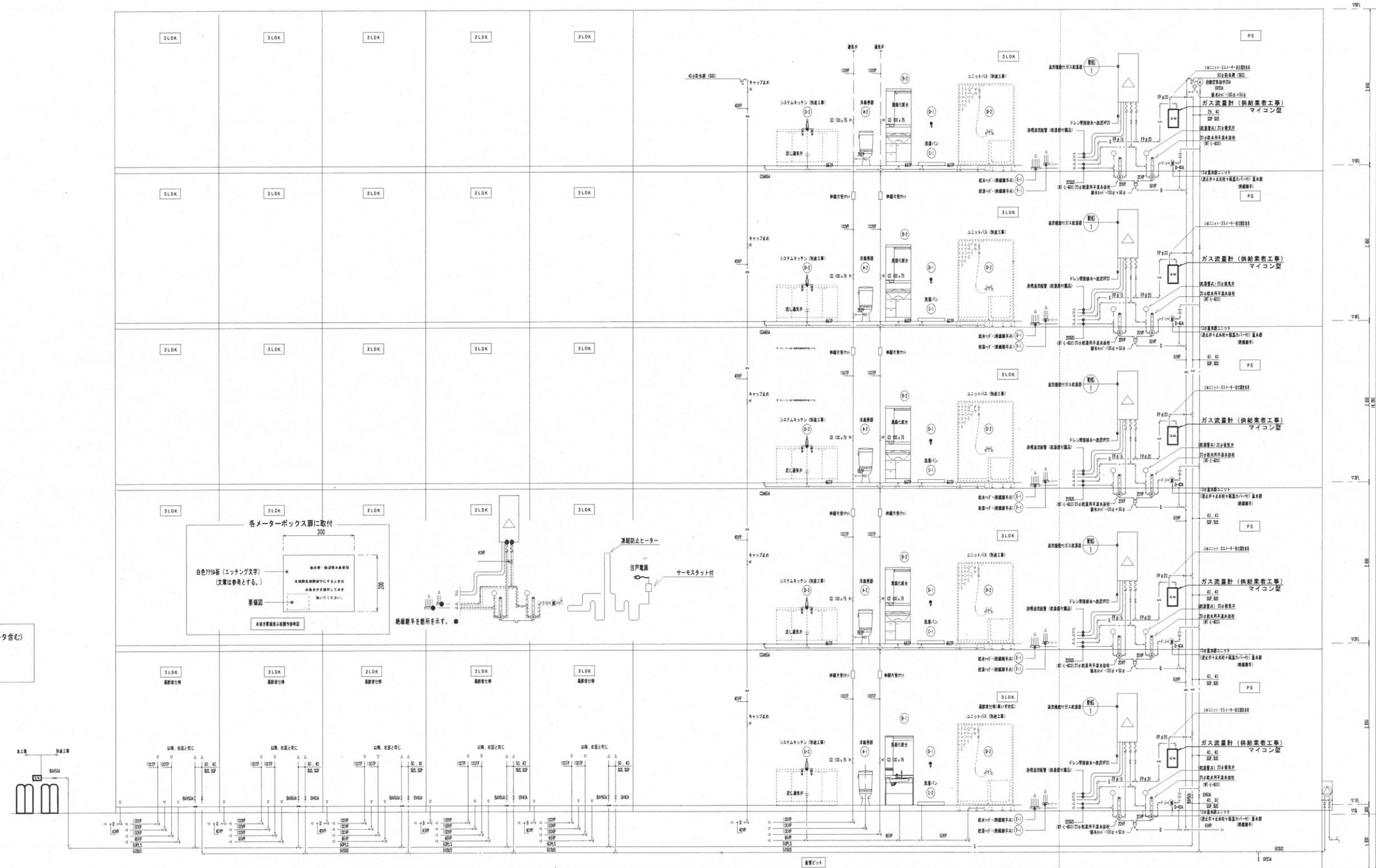
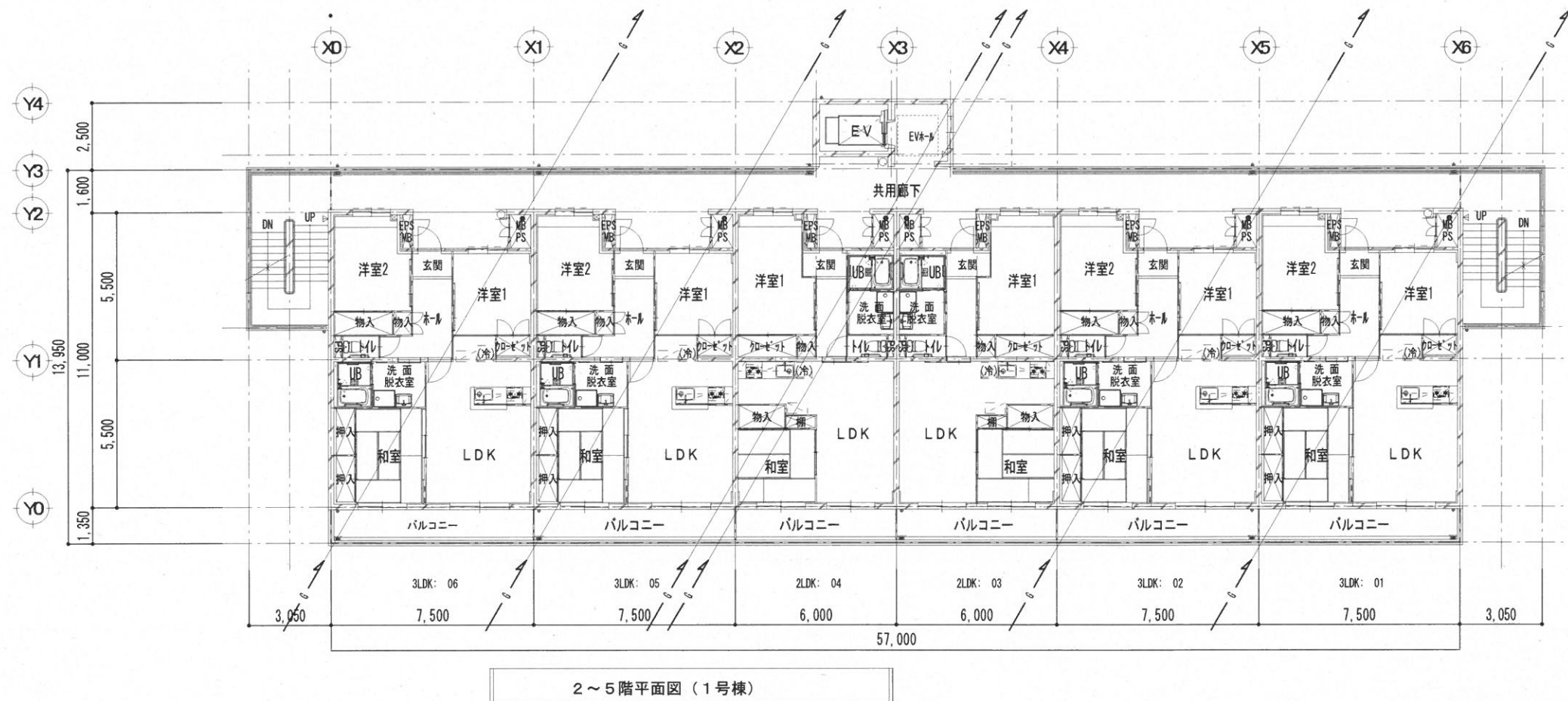
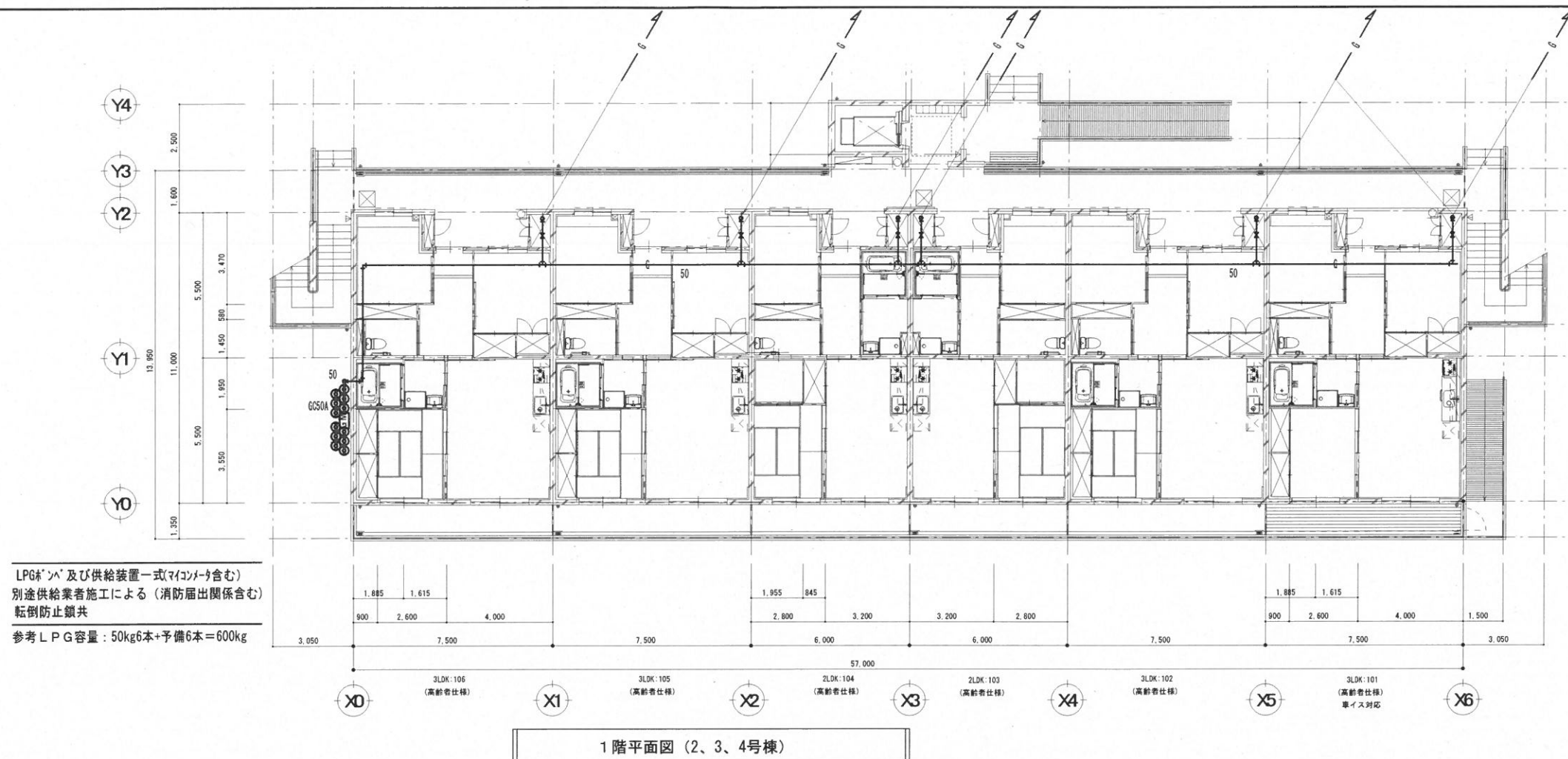
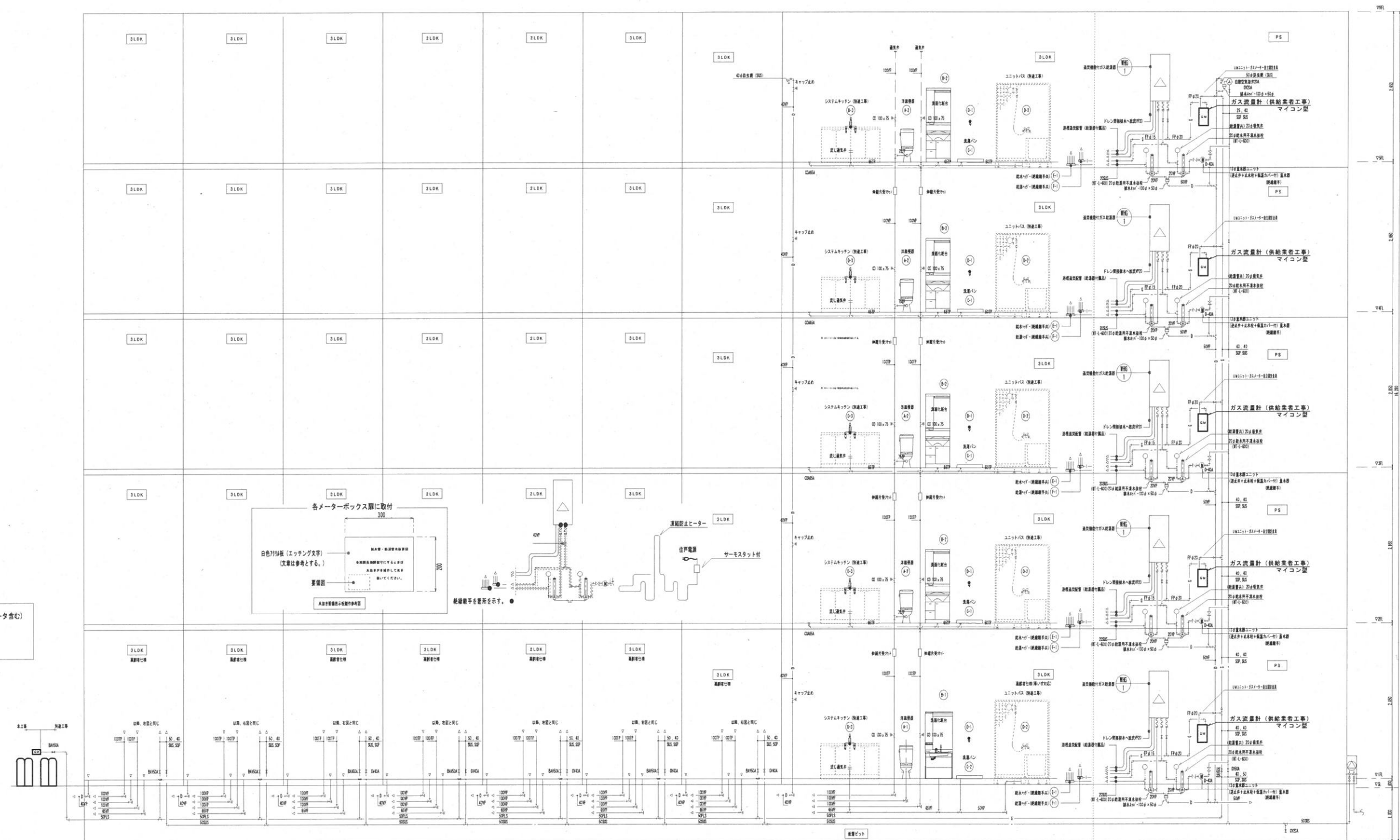


凡例
—— 本工事を示す。
- - - 別途工事を示す。

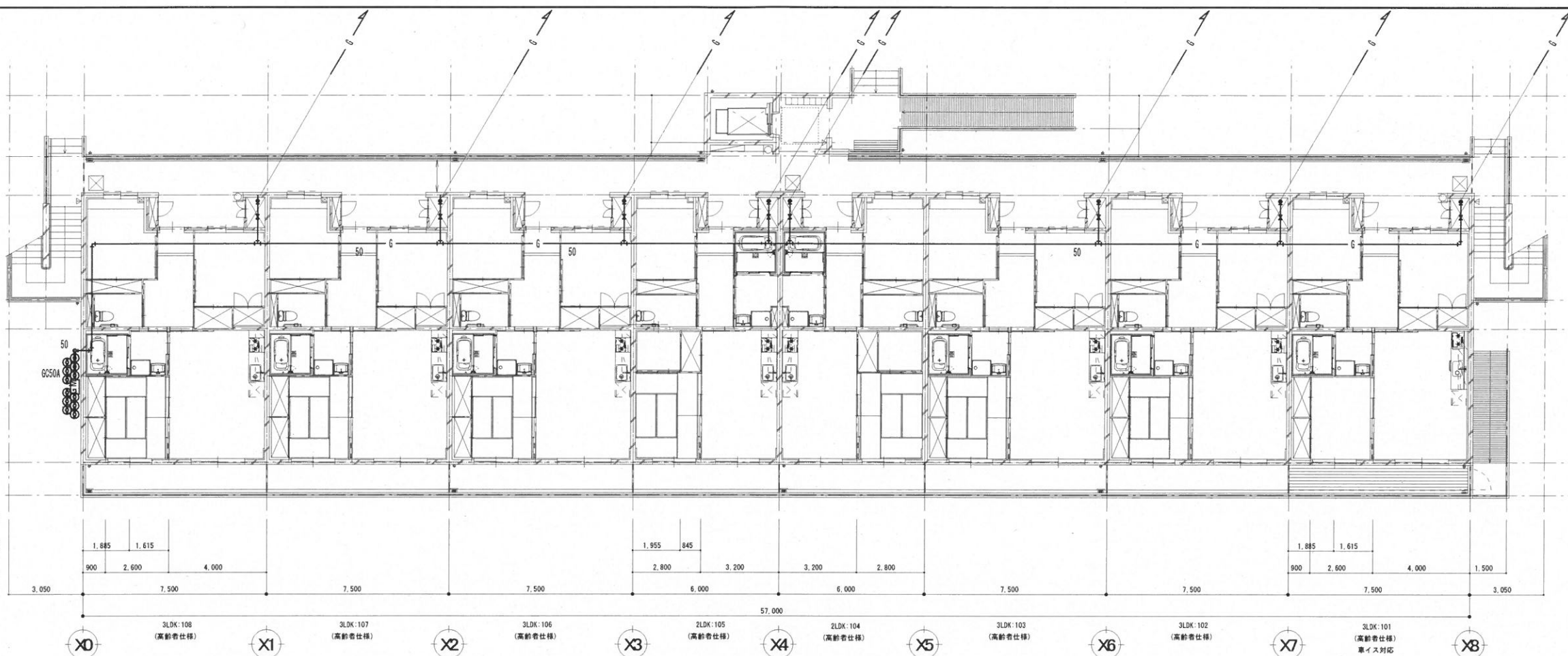




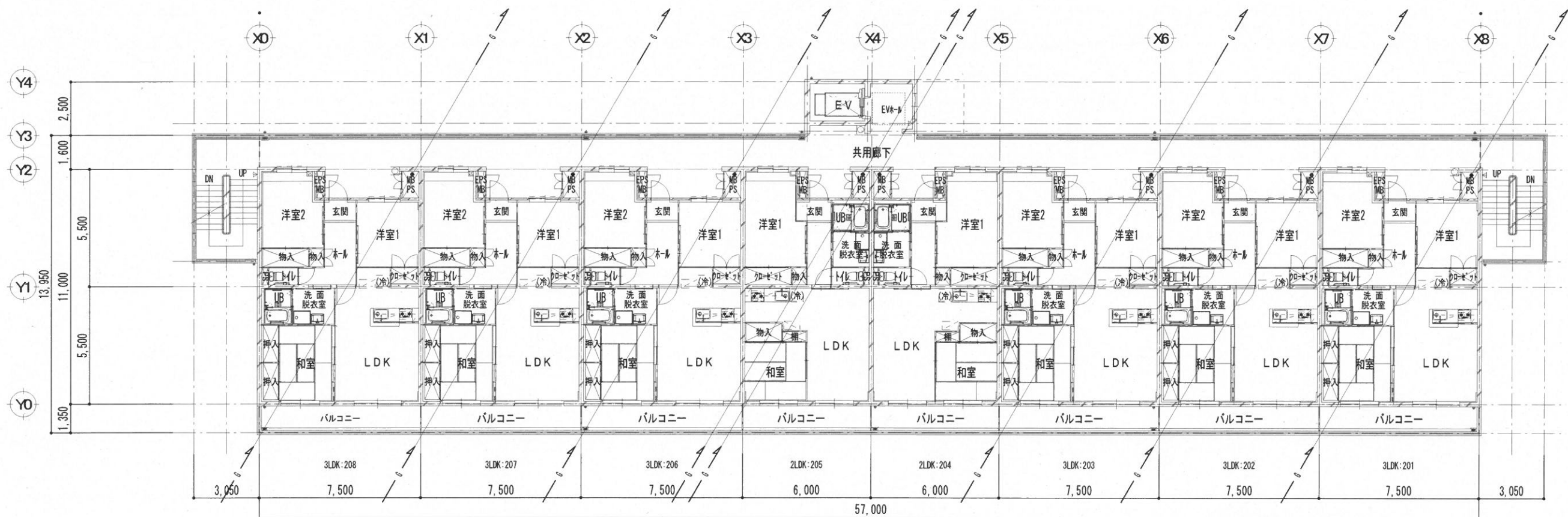


※ 車いす対応住戸(1戸)のみB-1、C-2
その他の住戸はB-2、C-1

LPG給気及び供給装置一式(マイコン付含む)
 別途供給業者施工による(消防届出関係含む)
 転倒防止鎖共
 参考LPG容量:50kg6本+予備6本=600kg



1階平面図(2、3、4号棟)



2～5階平面図(2、3、4号棟)